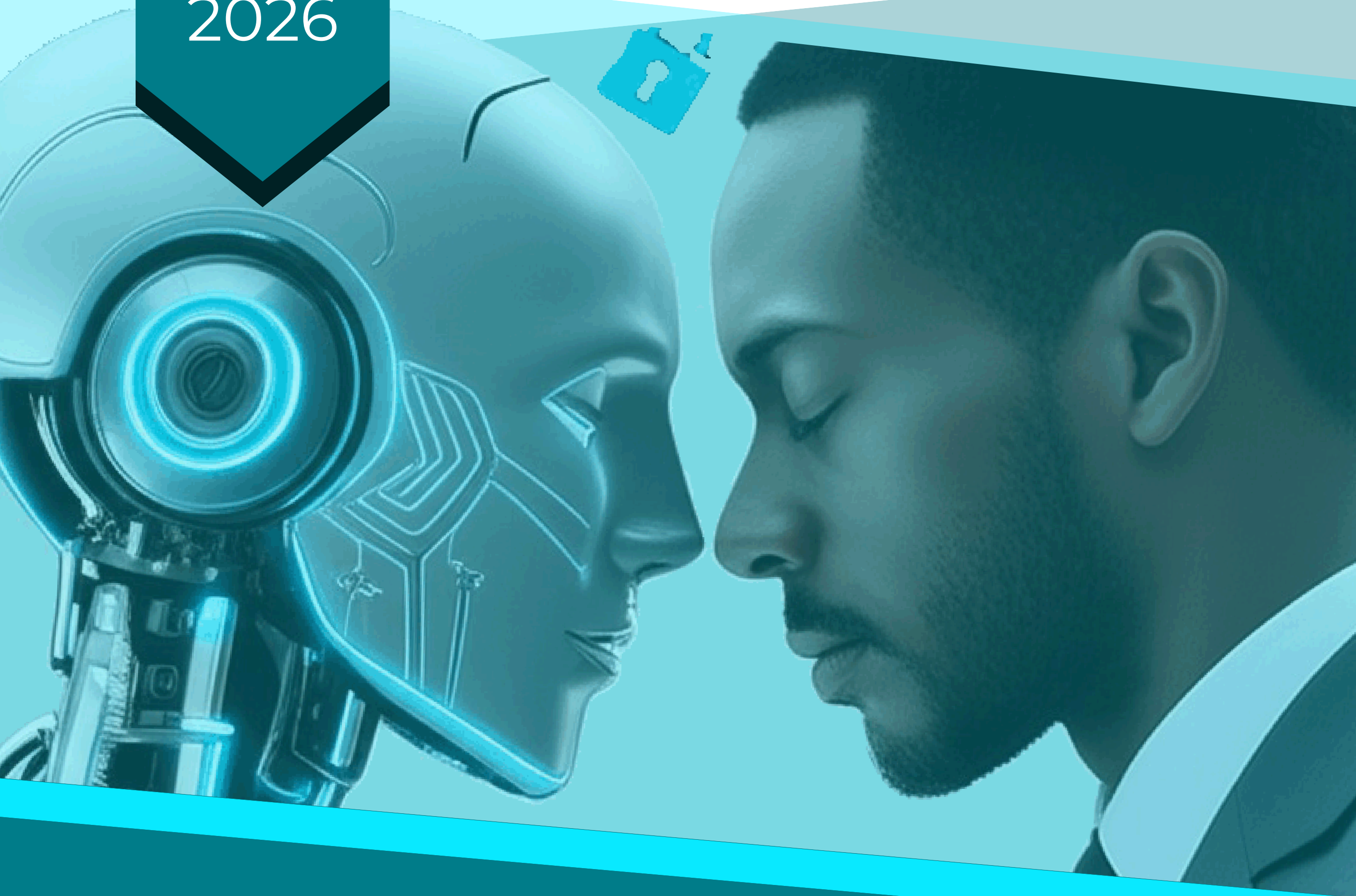


PROGRAMME

COLLOQUE COMTECDEV-IATNPRI

**PENSER LE RAPPORT A L'IA ET AUX
TECHNOLOGIES NUMERIQUES : POUVOIRS,
RESISTANCES, INNOVATION**

2026



COLLOQUE INTERNATIONAL

*Penser le rapport à l'IA et les technologies numériques :
pouvoirs, résistances, innovation (IATNPRI)*

Cité des Langues (CLEFF) : 20, 21, 22 mai 2026

JOUR 1

Mercredi 20 mai 2026

8h30

Accueil, installation (Hall de la CLEFF)

9h–9h40

Cérémonie d'ouverture

Amphi CLEFF

- M. Nicolas Labarre : Vice-président Recherche de l'Université Bordeaux Montaigne
- Mme. Suzy Halimi, Professeur, ancienne présidente de la Sorbonne Nouvelle, Conseillère pour l'Education et Responsable des réseau français des Chaires UNESCO
- M. Manuel Alejandro Guerrero Martínez : Président d'ORBICOM
- M. le Président de la Région Nouvelle-Aquitaine
- M. le Maire de la Ville de Pessac
- M. Vincent Liquète et Mme Cécile Croce, co-directeurs du laboratoire Médiation, Information, Communication, Art (MICA) :
- M. Marc et Mme. Danielle Mainguené : Fondation Anthony Mainguené
- M. Jean-Yves Mougeolle : Président de l'Association Monarch Intelligence
- M. Noble Akam & Alain Kiyindou : Présentation de la Chaire UNESCO PETCD
- M. Etienne Damome : Introduction du colloque

9h40–10h40

Conférence inaugurale

Amphi CLEFF

- Mme Ishraf ZAOUÏ, Directrice Chaire Innovation Digitale et Intelligence Artificielle, Lyon, France

Modération : Alain Kiyindou, Professeur des universités, MICA-Chaire UNESCO PETCD, Université Bordeaux Montaigne, France

10h40–11h

Pause : Hall de la CLEFF

11h–11h45

Conférence thématique 1 : Gouvernance, circulation des savoirs, souveraineté des données

Amphi CLEFF

- **Conférence introductive**

Mme. Elizabeth Gardère, MICA-Chaire UNESCO PETCD, Université Bordeaux Montaigne

Modération : M. Manuel Alejandro Gerrero Martínez, Professeur, Universidad Iberoamericana, Mexique

12h15–13h30

Déjeuner : Tasty Grill (152 Avenue du Docteur Albert Schweitzer, 33600 Pessac)

13h30–15h

Panel 1 - Souveraineté numérique et gouvernance étatique des infrastructures informationnelles

Focus : *Régulation, contrôle des données et rôle des pouvoirs publics*

Modération : M. Alain Kiyindou, Professeur des universités, Université Bordeaux Montaigne, France

Amphi CLEFF

- **Comment la souveraineté numérique étatique en Russie détruit la souveraineté numérique des citoyens** : M. Trusov Iurii, UFR Humanités, Université Bordeaux Montaigne
- **Infrastructures informationnelles de santé et enjeux de souveraineté des données au Togo** : Mme. Yao Fafame Bernadette N'kpedji, GERIICO ULR 4073, Université de Lille, France, et M. Méhiugnim Tchabou, GERIICO, ULR 4073, Université de Lille, France, CEROCE, ISICA Université de Lomé, Togo
- **Gouvernance des données et intelligence artificielle dans les universités africaines : enjeux de souveraineté et modèles contextualisés. Le cas des universités publiques togolaises** : M. Paulin Kpadonou, CEROCE, ISICA Université de Lomé, Togo et M. Kondi Napo Sonhaye, GERIICO, Université de Lille, France, CEROCE, ISICA Université de Lomé, Togo (*à distance*)
- **Digital Colonization in Africa: The 21st-Century Scramble and Partition of Africa: An Analysis of Modern Data Exploitation and Historical Matches** : M. Tumwekwasize Bahene Francis, Uganda Management Institute, Ouganda (*à distance*)

Panel 2 - Colonialité numérique, biais algorithmiques et justice épistémique**Focus :** *Rapports de domination, marginalisation et décolonisation des savoirs***Modération :** Mme Elisabeth Hofmann, MCF, Université Bordeaux Montaigne, France
Salle H029

- **Digital Bias and Linguistic Exclusion of African Languages: Implications for Education and Healthcare Communication :** M. Anayo Ngene, Nnamdi Azikiwe University (*à distance*), Mme. Ifeyinwa Nsude, Ebonyi State University, et M. Chinelo Ude-Akpeh, Nigerian Television Authority (NTA) College, Nigeria
- **Artificial Intelligence and the Colonization of Knowledge: A Critical Analysis of Algorithms' Impact on Cultural Diversity :** Mme. Halima Regad, Mostaganem University, Algérie (*à distance*)
- **Pour une IA décoloniale au service de la santé oncologique en Afrique :** M. Komlanvi Etienne Sossou, MICA-Chaire UNESCO PETCD, Université Bordeaux Montaigne
- **Souveraineté numérique et colonialité des données : vers une diplomatie africaine de l'intelligence artificielle :** DAHE Youldé Stéphane, Université Alassane Ouattara, Côte d'Ivoire (*à distance*)

15h–16h15**Panel 3 - Intelligence artificielle, cultures et institutions : représentations et médiations****Focus :** *Discours institutionnels et médiations culturelles***Modération :** M. Amar Lakel, MCF-HDR, MICA - Université de Bordeaux, France
Amphi CLEFF

- **Décoloniser l'intelligence artificielle : savoirs endogènes, innovation frugale et souveraineté numérique en Afrique francophone :** Mme Mary Kindhegue, Cameroun
- **L'intelligence artificielle générative dans la culture franco-ontarienne: pratiques sociales et enjeux de visibilité :** Mme. Hela Zahar, Université de l'Ontario français, Toronto, Canada (*à distance*)
- **Les angles morts de l'intelligence artificielle dans le discours institutionnel. Le cas de l'Unesco :** M. Joseph Lokendandjala Okonda, MICA-Chaire UNESCO PETCD, Université Bordeaux Montaigne

Panel 4 - Transformations socio-économiques et perspectives globales des usages numériques

Focus : *Impacts organisationnels, fractures numériques et visions stratégiques*

Modération : M. Jean Marie Dikanga Kazadi, Professeur, Université de Lubumbashi, République Démocratique du Congo

Salle H029

- **Fracture numérique et transmission intergénérationnelle dans les entreprises familiales marocaines : quels enjeux sur la performance organisationnelle ?** : M. El Houcine El Amrani et M. Youssef Tichoua, Laboratoire des Etudes et Recherches en Sciences Economiques et de Management, Faculté des Sciences Juridiques, Economiques et Sociales, Ait melloul, Maroc (à distance)
- **Cartographier la gestion des risques agricoles : dispositifs numériques, intelligence artificielle et gouvernance** : M. Jean-Michel Ledjou et Mme Randrianasolo-Rakotobe Hanitra, Université de Paris-Sud Orsay, France
- **Gouvernance de l'État plateforme : un pouvoir d'agir populaire limité ?** : Mme. Myriam Neman-Belbaraka, MICA, Université Bordeaux Montaigne
- **De l'utopie d'une "cyber-paix"** : M. Blede Sakalou et M. Alla Marcellin Konin, Université Félix Houphouët Boigny, Côte d'Ivoire

16h15–16h30

Pause : Hall de la CLEFF

16h30–17h30

Table ronde 1

Amphi CLEFF

- **Gouvernance de l'IA et mobilisation des parties prenantes**
Participants : (à distance)
 - Grace S. Thomson, Center for AI and Digital Policy, Washington DC, USA
 - M. William Baraza, CEO, African Advanced Level Telecommunications Institute (AFRALTI), South Africa (à distance)
 - M. Felix Tanui, Director, Office of the President- Republic of Kenya (à distance)
- Modération :** Mme. Ida Nganga, AI STEM Partnerships Hub, Kenya, Chaire UNESCO PETCED-Université Bordeaux Montaigne (à distance)

JOUR 2

Jeudi 21 mai 2026

9h–9h15

Conférence plénière

Amphi CLEFF

- **L'éthique de l'IA**

M. Marc et Mme Danielle Mainguéné

Modération : M. Cédric Brun, MCF, Université Bordeaux Montaigne, France

9h15–10h00

Conférence thématique 2 : Épistémologies et pédagogies critiques du numérique

- **Université Virtuelle de Côte d'Ivoire, le parcours d'une pédagogie décolonisée :**

M. Tiemoman Koné, Président de l'Université numérique de Côte d'Ivoire

Modération : M. Cédric Brun, MCF, Université Bordeaux Montaigne, France

Amphi CLEFF

10h15–10h30

Pause : Hall de la CLEFF

10h30–11h45

Amphi CLEFF

Panel 5 - Éthique, normes et philosophies de l'intelligence artificielle

Focus : *Fondements éthiques et cadres normatifs*

Modération : Mme Cécile Croce, Professeure des universités, Université Bordeaux Montaigne, France

- **Contribution de l'Afrique à l'éthique de l'intelligence artificielle** : M. Kossi Amessinou, MICA, Université Bordeaux Montaigne, Laboratoire LaScilCom de l'Université d'Abomey-Calavi, Bénin (à distance)
- **Éthique transcendantale et création technologique : l'impératif catégorique comme horizon** : M. Koffi Daniel Yao Akpole, Université Peleforo Gon Coulibaly, Korhogo, Côte d'Ivoire (à distance)
- **L'algorithme a-t-il un genre ? Fédéralisme, discriminations automatisées : pour une épistémologie féministe du droit administratif** : Mme. Karen Sandoval, Université de Neuchâtel, Suisse et Université d'Ottawa, Canada
- **Éthique de l'IA et enjeux de l'hypercomplexité et de l'innovation technologique** : M. Moulo Elysée Landry KOUASSI, Université Alassane Ouattara [Bouaké, Côte d'Ivoire] (à distance)

Panel 6 - Éducation critique à l'intelligence artificielle

Focus : *Pédagogies situées, formation et esprit critique*

Modération : Elizabeth Gardère, Professeure des universités, Université de Bordeaux, France

Salle H029

- **Intervención educativa para el uso responsable y crítico de Internet entre los adolescentes del País Vasco :** Mme. Cuervo Sánchez Sandra Liliana, Etxague-Goia Itxaro, et Mme. Amenabar Perurena Nere, Universidad del País Vasco, Espainia
- **Petits paroles, grands artifices : le design comme expérience critique de l'intelligence artificielle en milieu scolaire :** Mme. Zoé Aegerter, Laboratoire Fabrique de Pensée Critique, INSA Rennes, et Mme. Clotilde Chevet, GRIPIC, Sorbonne Université, CELSA, France
- **Toward Situated and Emancipatory Digital Pedagogies: Rethinking AI and Technology Appropriation Through Popular Education in the Global South:** M. William Baraza, CEO, African Advanced Level Telecommunications Institute (AFRALTI), South Africa et Mme. Ida Nganga, UNESCO South Africa (à distance)

Panel 7 - Usages pédagogiques de l'IA dans l'enseignement supérieur

Focus : *Dispositifs d'apprentissage et transformations pédagogiques*

Modération : Mme Myriam Bahaud, MCF, MICA-Université Bordeaux Montaigne, France

Salle H007

- **Représentations et pratiques des enseignants concernant l'IA. Premiers résultats du projet Cardie PRIMIA :** Mme. Julie Pascau, MICA - Université de Bordeaux Montaigne, France
- **L'usage d'intelligences artificielles génératives en formation ouverte à distance : un levier de transformation de l'apprentissage ? :** Mme. Alice Le Coz, Laboratoire Cultures, Education, Sociétés, Université de Bordeaux (à distance) et M. Clément Dussarps, Laboratoire de l'intégration, du matériau au système, Université de Bordeaux, Institut polytechnique de Bordeaux, CNRS, MICA, Université Bordeaux Montaigne, France
- **L'IA et l'apprentissage des langues étrangères dans l'enseignement supérieure marocain: Le cas de l'Université Sidi Mohamed Ben Abdellah de Fes :** M. Youssef Laaraj, Université Sidi Mohamed Ben Abdellah, Fès, Maroc (à distance)
- **Interactions homme-machine en sciences humaines : perspectives de l'ULB :** M. Mateo Forestier, Université libre de Bruxelles, Belgique

Panel 8 - Étudiants et appropriations de l'intelligence artificielle

Focus : *Perceptions, usages et expériences d'apprentissage*

Modération : Mme Catherine Pascal, MCF-HDR, Université Bordeaux Montaigne, France

Salle H003

- **L'usage des IA génératives en contexte universitaire : étude exploratoire auprès d'enseignants de l'Université Mohammed V de Rabat :** Mme. Ihsane El Kettani et Mme. Nadia Larhrissi, Université Mohammed V de Rabat, Faculté des Lettres et des Sciences Humaines, Maroc
- **Entre accompagnement aux savoirs scolaires et construction de soi, regards croisés sur les pratiques et les représentations comparées de l'IA par les lycéens entre France et Chine :** M. Runsen Cao, MICA, Université Bordeaux Montaigne et Mme. Anne Lehmans, Laboratoire de l'Intégration du Matériau au Système, Université de Bordeaux-CNRS, UMR5218, France
- **Étudiants et Intelligence Artificielle Générative : premiers usages au Mexique :** Mme. Miriam Herrera-Aguilar, Universidad Autónoma de Querétaro, Mexique

11h45–13h00

Panel 9 - Inclusion, inégalités et innovations éducatives

Focus : *Accès au numérique, justice sociale et publics spécifiques*

Modération : M. Noble Akam, MCF-HDR Emérite, Université Bordeaux Montaigne, France

Amphi CLEFF

- **Le numérique éducatif en Afrique subsaharienne : entre promesses d'innovation et risques d'exclusion. Analyse constatative de l'Université du numérique de Libreville au Gabon et de l'Université Virtuelle de Côte d'Ivoire :** M. Brou Constant Willy Kouadio, MICA-Chaire UNESCO PETCD, Université Bordeaux Montaigne, et M. Olivier Ange-Yannick Moussavou Ndjimbit, MICA, Université Bordeaux Montaigne
- **Intelligence artificielle, un outil inclusif d'alphabétisation pour les femmes rurales en Côte d'Ivoire :** Mme Nina Roseline Lamah Kagba, Université Alassane Ouattara de Bouaké, Côte d'Ivoire (*à distance*)
- **Plateformes de lecture numériques et éducation informelle en Afrique francophone : une analyse sociotechnique de Youscribe et Babelio :** M. Hady Dieye, MICA, Université Bordeaux Montaigne

Panel 10 - Intelligence artificielle, société et transformations culturelles

Focus : *Changements épistémiques, sociaux et culturels*

Modération : Mme Lamia Aidoudi, Dr, MICA-Chaire UNESCO PETCD, Université Bordeaux Montaigne, France

Salle H029

- **Les représentations et les usages de l'Intelligence Artificielle Générative (IAG) chez les apprenantes en Afrique francophone :** Mme. Carole Fagadé, MICA-Chaire UNESCO PETCD, Université Bordeaux Montaigne, France, et Mme. Yawa Assiklou, Université Paris-Saclay, Laboratoires IDRT Espace & Cyberspace et PRINTEMPS, France
- **Entre intelligence artificielle dérivée du biomimétisme et paradigme informationnel pouvant s'inscrire dans la dérivation du champ émotionnel : entre anthropomorphisation et réification :** Mme. Marcienne Martin, Professeure associée, Université du Québec en Abitibi-Témiscamingue, Canada
- **Le déterminisme expérimental de Claude Bernard à l'épreuve des logiques probabilistes des intelligences artificielles médicales :** M. Kouadio Christian Yao, Université Alassane Ouattara de Bouaké, et M. Kouacou Firmin Luc Koffi, Université Peleforo Gon Coulibaly de Korhogo, Côte d'Ivoire

Panel 11 - IA, communication et médiations sociales

Focus : *Usages sociaux, médiation et secteurs appliqués*

Modération : Mme Aminata Kane, Maître Assistant du CAMES, Université Cheikh Anta Diop, Dakar, Sénégal

Salle H003

- **Accompagner l'adoption de l'IA générative dans le conseil agricole : médiation et appropriation critique en contextes contraints. Enseignements du projet FDiVi :** M. Ken Lohento, MICA-Chaire UNESCO PETCD, Université Bordeaux Montaigne, France (*à distance*)
- **Communication et information des consommateurs grâce à l'IA pour une consommation durable : le cas de l'application Yuka :** Mme. Fetta Boudriche, Université de Versailles Saint-Quentin-en-Yvelines, LAREQUOI, France (*à distance*)
- **Réseaux socio-numériques et mobilisations sanitaires :** M. Loic Josseran et Mme Theodora Miere, Université de Versailles Saint-Quentin-en-Yvelines, France
- **Analyse d'usages de l'Intelligence artificielle dans les pratiques éducatives et pédagogiques à l'Université de Lubumbashi (UNILU) : entre adoption, refus et résistance technologique :** M. Pacifique Mukena (*à distance*) et Mme. Lynda Kaninda, Université de Lubumbashi, République Démocratique du Congo

13h00–14h15

Déjeuner : Tasty Grill (152 Avenue du Docteur Albert Schweitzer, 33600 Pessac)

14h15–15h45*Amphi CLEFF***Table ronde 2**

- **Former à l'ère de l'IA : dispositifs, résistances et nouvelles compétences**

Participants :

- M. Jean Marie Dikanga Kazadi, Professeur, Secrétaire Général de l'Université de Lubumbashi, RD Congo
- M. Jean Leandre Calixte Kolyardo, Secrétaire permanent du Programme TRESOR, Congo
- M. Arsène Harold Buckita, coordonateur du Programme TRESOR, Congo
- Mme Lynda Kaninda, Université de Lubumbashi, RD Congo

Modération : M. Alain Kiyindou, Professeur des universités, MICA-Chaire PETCD, Université Bordeaux Montaigne, France

15h45–17h**Panel 12 - Innovation frugale et technodiversité****Focus :** *Pratiques résilientes et diversité technologique***Modération :** Mme Nadège Soubiale, MCF, Université Bordeaux Montaigne, France*Salle H029*

- **Inégalités numériques et différenciation des usages : La numérisation dans les coopératives rurales de femmes en Turquie :** Mme. Emine Nazlı Aytuna et M. Alparslan Ergün Ozkaya, Université Galatasaray, Turquie
- **Frugal AI for Decarbonizing Global Industry: Renewable and Clean Energy in the Global South to Advance the UNSDGs:** M. Ramaswamy Arun Prasath, UNESCO Chair, Renewable and Clean Energy for Sustainable Development, Pondicherry University, and M. Subhakar Ilangovan, Independent Researcher (à distance)

Panel 13 - Discours et représentations de l'IA dans les bibliothèques universitaires**Modération :** M. Vincent Liquète MICA, Université Bordeaux Montaigne, France.*Amphi CLEFF*

- **IA générative, discours et institutions du savoir : le rôle des bibliothèques québécoises dans les médiations numériques :** Marie MARTEL et Christine DUFOUR (EBSI-Université de Montréal-Québec)
- **Représentations, imaginaires et discours sur l'IA générative en bibliothèques universitaires. Ce que nous disent les acteurs, entre France et Québec :** Anne LEHMANS (Université de Bordeaux / IMS)

- **Former à l'IA en bibliothèque publique (2023-2026) : enjeux et représentations dans l'offre de formation** / Mathilde GARNIER (URFIST – Université de Bordeaux / MICA)
- **Former à l'IA en bibliothèques universitaires** : Susan KOVACS et Valentine FAVEL-KAPOIAN (ENSSIB de Villeurbanne et Université de Lyon 1 / ELICO)

17h–17h30

Table ronde 3

Amphi CLEFF

- **L'initiative Chair'Up** : Madame Stéphanie Quintet, Vice-Présidente du Club d'entreprises Bordeaux-Afrique (CBSOA), Jean-Yves Mougeolle, Président de Monarch Intelligence, Carole Fagadé, Augustin Noukafou, Brou Constant Willy Kouadio, Etienne Damome, Chaire UNESCO PETCD

17h30–19h30

- Cocktail

JOUR 3**Vendredi 22 mai 2026****9h–9h45***Amphi CLEFF***Conférence thématique 3 : Activismes et résistances numériques**

- **Conférence introduction** : M. Noble Akam, MICA-Chaire UNESCO PETCD, Université Bordeaux Montaigne, France

Modération : Mme Carmen Rico de Sotelo, Professeure honoraire, Université du Québec à Montréal, Canada

9h45–11h**Panel 14 - Mobilisations numériques et stratégies de résistance en Afrique francophone**

Modération : M. Pascal Ricaud, MCF, Université Bordeaux Montaigne, France (à distance)

Amphi CLEFF

- **Cybercriminalité et activisme numérique au Bénin : entre contrôle étatique et réappropriation citoyenne** : M. Adéwalé Bernard Maurice Sinha, Université d'Abomey-Calavi, Bénin ; M. Jonas Yezounme, Université d'Abomey-Calavi, Bénin (à distance) et M. Kpédétyn Ange Hermann ADJADOGBEDJI, Université d'Abomey-Calavi, Bénin (à distance)
- **La résistance politique numérique au Sénégal entre 2021 et 2024** : M. Serigne Sylla, GERM, Université Gaston Berger de Saint-Louis, Sénégal, chercheur associé au MICA-Université Bordeaux Montaigne, France
- **L'ordinaire de la résistance numérique : stratégies et contre-discours chez les jeunes activistes malgaches** : M. Augustin Noukafou et M. Saidou Abdoul Diop, MICA-Chaire UNESCO PETCD, Université Bordeaux Montaigne

Panel 15 - Vulnérabilités, inclusion et appropriations numériques / Politisation, imaginaires et discours numériques

Modération : M. Kondi Napo Sonhaye, MCF du CAMES, Université de Lomé, Togo (à distance)

Salle H029

- **Les réseaux sociaux comme dispositif de mobilisation et de contre-pouvoir en Afrique francophone subsaharienne : Le cas du Mouvement M66 au Togo** : M. Ata Messan Koffi, MICA-Chaire UNESCO PETCD, Université Bordeaux Montaigne
- **Le numérique et les communautés locales gabonaises : entre activisme et résistance pour la protection des forêts locales** : M. Olivier Ange-Yannick Moussavou Ndjimbit, MICA, Université Bordeaux Montaigne

- **L'analyse croisée de la politisation des publics numériques en Guinée via les réseaux socionumériques** : M. Mamadou Mountaga Balde, MICA-Chaire UNESCO PETCD, Université Bordeaux Montaigne, France
- **Entre empowerment et vulnérabilité : femmes commerçantes informelles et technologies numériques de surveillance en Côte d'Ivoire** : M. Messoun Alain Esoi, Université Alassane Ouattara-Bouaké, Côte d'Ivoire

11h–12h

Amphi CLEFF

Table ronde 4

- **IA et actifs numériques**

Participants :

- M. Larry Cooke, Binance – Keynote Speaker (à distance)
- M. Symon Chelelgo, Mr. Symon Chelelgo, Director, Ministry of Investments, Trade and Industry and Nairobi International Finance Center (à distance)
- M. Fouad Maamari, Offramps Lead, Coala Pay, France

Modération : Mme. Ida Nganga, AI STEM Partnerships Hub, Kenya, Chaire UNESCO PETCED-Université Bordeaux Montaigne (à distance)

12h–13h15

Déjeuner : Tasty Grill (152 Avenue du Docteur Albert Schweitzer, 33600 Pessac)

13h15–14h

Amphi CLEFF

Conférence thématique 5 : Cultures, savoirs endogènes et anthropologie de l'IA : pouvoirs, résistances et imaginaires

- **Les savoirs périphérisés en question ? L'intelligence artificielle entre reproduction des dominations et promesse de co-production** : Mme. Aminata Kane, Université Cheick Anta Diop de Dakar, Sénégal

Modération : Jamal Eddine Naji, Professeur Emérite, Chaire UNESCO en communication publique et communautaire, Maroc et UQAM, Canada

14h–15h15

Panel 16 - Éthique et enjeux sociaux de l'intelligence artificielle

Focus : *Interactions entre innovation technologique, régulation et vulnérabilités sociales*

Modération : Lynda Kaninda, Université de Lubumbashi, République Démocratique du Congo

Amphi CLEFF

- **Périnatalité et IA : normes et biais véhiculés par les grands modèles de langage** : Mme. Chloë Salles, Université Grenoble Alpes, France

- **L'IA médicale en contexte africain : du déterminisme algorithmique à la normativité vitale** : M. Tiasvi Yao Raoul Agbavon, Université Alassane Ouattara de Bouaké, Côte d'Ivoire
- **De la domination statistique à la résistance interculturelle : l'IA de traduction au prisme de la pensée décoloniale** : M. Temadji Rémi, MICA-Chaire UNESCO PETCD, Université Bordeaux Montaigne, France (à distance)

Panel 17 - Imaginaires, représentations et pouvoir symbolique de l'IA

Focus : *Construction sociale et dynamiques de pouvoir*

Modération : Mme Aurélie Laborde, Professeure des universités, MICA-Chaire UNESCO PETCD, Université Bordeaux Montaigne, France

Salle H029

- **Le soft power controversé de l'IA : étude des imaginaires néo-colonialistes et d'un relais d'opinion symbolique** : M. Pierre Cilluffo Grimaldi, Chercheur associé, GRIPIC CELSA Sorbonne Université, France
- **ColorIAge : si l'IA était une couleur** : Mme. Valentine Beckmann, Université de Bordeaux, Laboratoire IMS CNRS UMR5218, Mme. Julie Pascau, MICA - Université de Bordeaux Montaigne ; et Mme. Camille Forthoffer, MICA, Université Bordeaux Montaigne, France
- **Réinvention des imaginaires africains dans les vidéos IA des réseaux-sociaux africains** : M. Daddy Dibinga, Refiguration des espaces, Allemagne (à distance)
- **From Manual Driving to Driving Delegation: IPG Carmaker as a Revealer of New Mobility Imaginaries** : Abdul Nasser Raouf, Assistant du CAMES, Université Félix Houphouët Boigny, Côte d'Ivoire

Panel 18 - Endogénéisation des savoirs et cultures locales face à l'IA

Focus : *Préservation, valorisation et hybridation des savoirs endogènes africains*

Modération : Mme Jessica de Bidéran, MCF MICA-Université Bordeaux Montaigne, France

Salle H007

- **Repenser l'IA depuis le Sud Global** : Carmen Rico de Sotelo : Université du Québec à Montréal (UQAM), Canada
- **Valorisation des collections patrimoniales africaines dans le contexte tchadien : entre stratégies numériques et politiques muséales** : M. Eric Dok-Kwadda, MICA, Université Bordeaux Montaigne, France
- **Musée ouest-africain et décolonialités : le musée virtuel comme leviers d'accès et de résistance des savoirs culturels endogènes** : M. Jérémie You Roger N'zi, MICA-Chaire UNESCO PETCD, Université Bordeaux Montaigne, France
- **Savoirs endogènes culturels et anthropologie du Bénin face à l'intelligence artificielle : enjeux, résistances et horizons d'hybridation** : M. Gilbert Capo Chichi, GERiCO, Université de Lille, France, CERCO, Bénin

Panel 19 - Appropriations professionnelles et transformation des savoir faire**Focus :** Usages pédagogiques de l'IA et transformations cognitives et sociales**Modération :** Halima Regad, Mostaganem University, Algérie (à distance)

Salle H003

- **L'IA générative produit-elle de l'ignorance ? Cultures professionnelles, délégation cognitive et transformation des savoirs experts :** M. Ikram Chraïbi Kaadoud, Entreprise privée, et Mme Chrystelle Chardron, Entreprise privée, France (à distance)
- **Quel(s) usage(s) de l'IA par les professionnels de la communication au Togo ? :** Mme. Namoin Yao-Baglo, Université de Lomé, Togo
- **La problématique sociale de la mise à contribution des canaux numériques dans la communication pour le développement : le cas du projet de la lutte contre les abris provisoires à Ngascop au Sénégal :** M. Ousseynou Ba, Université du Sine-Saloum Elhadji Ibrahima NIASS (à distance), Campus pédagogique de Kaffrine, Sénégal (à distance)
- **Enquête de résistances : une recherche-action sur et contre l'IA à l'Université :** M. Piero Amand, Mme. Lucrezia Selva Curreri (à distance), Ria Firth, et M. Paulo Barreiro Sanjines, Université d'Ottawa, Canada (à distance)

15h15–16h30

Panel 20 - IA, oralité et narration dans les contextes africains**Focus :** Transformations des pratiques narratives et imaginaires numériques**Modération :** M. François Biyele, Maître-Assistant CAMES, Université Marien N'Gouabi, Congo

Amphi CLEFF

- **From Oral Tradition to Algorithmic Narratives: Acceptance and Resistance of AI in Transforming African Storytelling among Igbos of Nigeria :** Mme. Ifeyinwa Nsude, Ebonyi State University; M. Anayo Ngene, Nnamdi Azikiwe University, et M. Anthony Nwizi, Ebonyi State University, Nigeria
- **Hybridizing AI and Endogenous Knowledge; A Culturally Nuanced Chatbot For Navigating Traditional Health Information :** Mme. Nnenna Nweke, Department of Pediatrics, College of Medicine, Ebonyi State University, Nigeria
- **L'endogénéisation de l'Intelligence artificielle au Cameroun : entre paix coloniale et paix décoloniale :** Mme. Noel Lavallière Betga Djenkwe, Université de Ngaoundéré, Cameroun (à distance)

Panel 21 - Médias, communication et intelligence artificielle**Focus :** Usages professionnels, tensions et transformations médiatiques en Afrique**Modération :** Mme Marie-Christine Lipani, Professeure des universités, Université Bordeaux Montaigne, France

Salle H029

- **Gouverner le présent : hipermédiatisation de la politique et la trappe de l'imaginaire démocratique** : M. Manuel Alejandro Guerrero Martínez, Universidad Iberoamericana, Mexique
- **Journalistes et intelligence artificielle en Guinée : entre adhésion et résistance** : M. Sekouna Keita, ISIC, Conakry, Guinée
- **Imaginaire, représentations de genre et médias francophones à l'ère des technologies numériques : pouvoirs, circulations et résistances** : Mme Lamia Aidoudi, MICA-Chaire UNESCO PETCD, Université Bordeaux Montaigne, France ; M. Pascal Ricaud, MICA, Université Bordeaux Montaigne, France (à distance) ; M. Didier Baujardin, MICA, Université Bordeaux Montaigne, France ; Mme. Rania Aoun, Université du Québec à Montréal (UQAM), Canada (à distance)

Panel 22 - IA, cognition et émergence de nouvelles formes sociales

Focus : *Impacts cognitifs, pratiques collectives et imaginaires numériques*

Modération : M. Sylvère Mbondobari, Professeur des universités, Université Bordeaux Montaigne, France

Salle H007

- **L'avènement des systèmes d'intelligence artificielle : vers de nouvelles formes de solitude ?** : M. Bourahima Ouattara N'guettia, Philosophie et Bioéthique, UFR SHS, Université de Bondoukou, (à distance) et M. Kouakou Gilbert Klarck-Ruben Kouassi, Philosophie, UFR Sciences Sociales, Université Péléforo Gon Coulibaly, Korhogo, Côte d'Ivoire (à distance)
- **Artificial Intelligence, Endogenous Knowledge, and Local Cultures in Anambra Communities: Powers, Resistances, and Emerging Digital Imaginaries** : M. Chinelo Ude-Akpeh, Nigerian Television Authority (NTA) College, Jos Plateau State, Nigeria, et M. Anayo Ngene, Nnamdi Azikiwe University, Anambra State, Nigeria
- **Rendre endogène le fact-checking à l'ère de l'IA : médiations, résistances numériques et souveraineté informationnelle dans l'espace sahélien** : M. Iba Diaw, MICA, Université Bordeaux Montaigne, et M. Arnaud Borremans, Institut de Recherche Montesquieu, Université de Bordeaux, France
- **Savoirs situés, pouvoir algorithmique et personnalisation de masse : pour une éducation critique à l'intelligence artificielle** : M. Wilfried Battah, Centre d'Expertise Littéraire et Philosophique, CELIPH, France

16h30–17h30

Amphi CLEFF

Synthèse des travaux

M. Aryn Tegami (Doctorant), M. Augustin Noukafou (Docteur), M. Brou Constant Willy Kouadio (Doctorant), Mme Carole Fagadé (Docteure), M. Eric Dok-Kwadda (Doctorant), M. Etienne Sossou (Docteur), Mme Lamia Aidoudi (Docteur), M. Saidou Diop (Doctorant), MICA-Chaire UNESCO PETCD, Université Bordeaux Montaigne

17h30

Amphi CLEFF

Cérémonie de clôture

19h30

Dîner de gala : Café du port (1 Allée des Abeilles, 33100 Bordeaux)

COLLOQUE COMTECDEV MAI 2026

